

## Instruções para instalação do software ESI[Tronic] – Instalação rede

Definir que máquina será o servidor e revisar se todas as outras máquinas podem acessar a mesma. Eliminar, caso haja, as instalações locais do ESI das máquinas que farão parte desta rede.

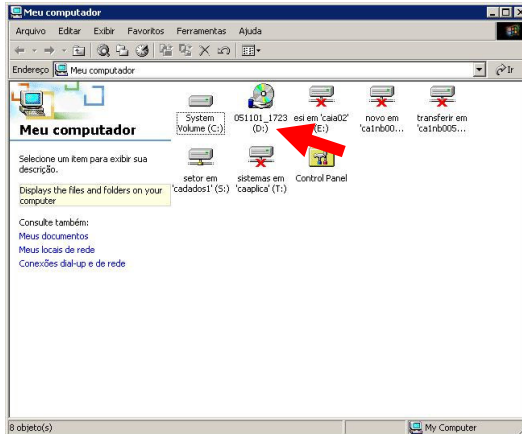
Se isso for necessário, consulte o anexo A.

**Passo 1**      Insira o DVD do último Update ou DVD nr. 1 do ano corrente no drive

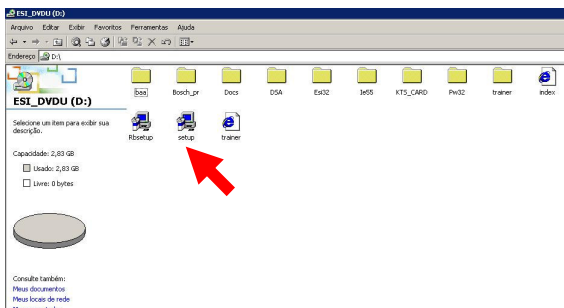
Duplo click em “Meu Computador”



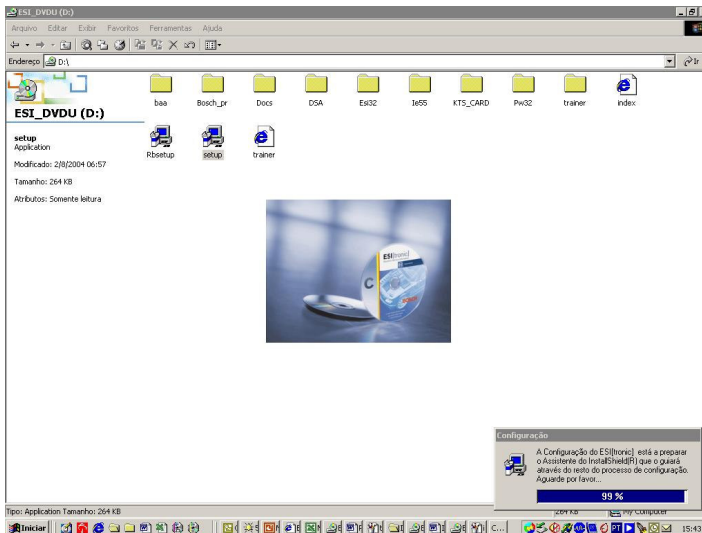
**Passo 2**      Duplo click em DVD,



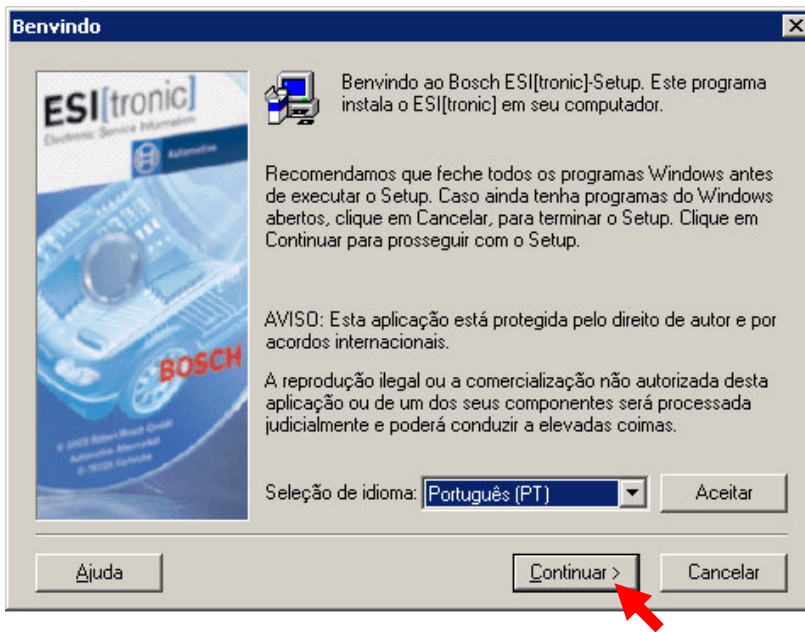
**Passo 3**      Duplo click em **SETUP**



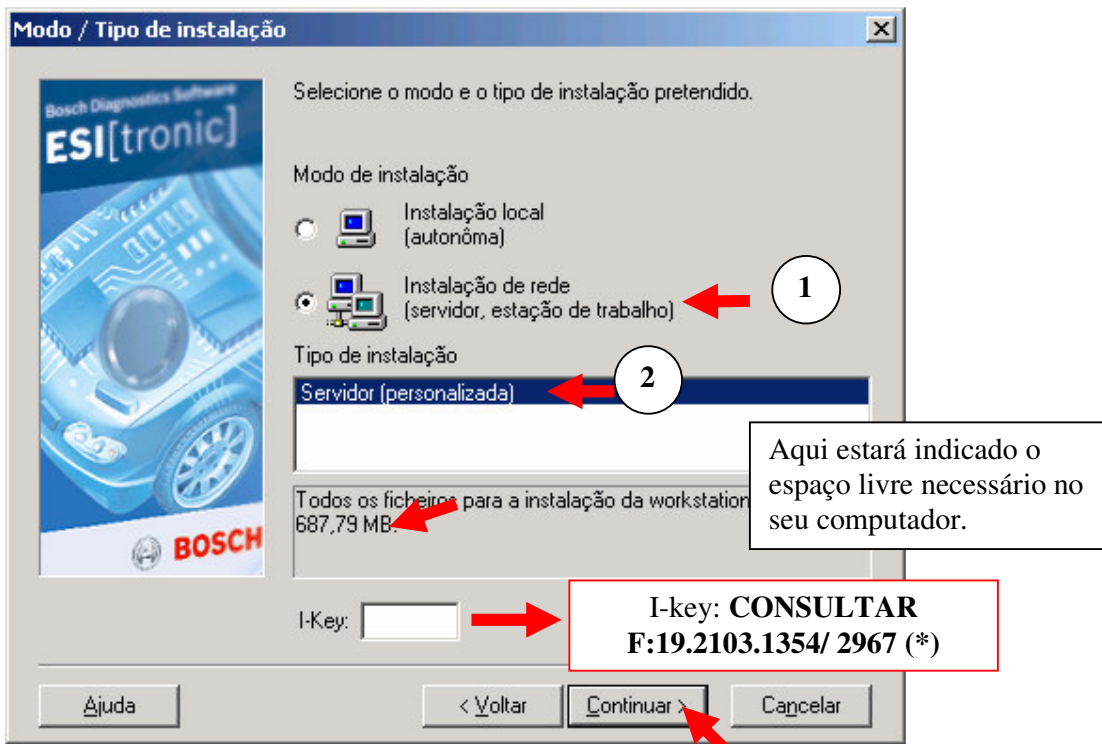
**Passo 4** Aguarde enquanto o ESI verifica as configurações.



**Passo 5** Aqui inicia o processo de instalação. Selecione o idioma, “Português” e clique em continuar:

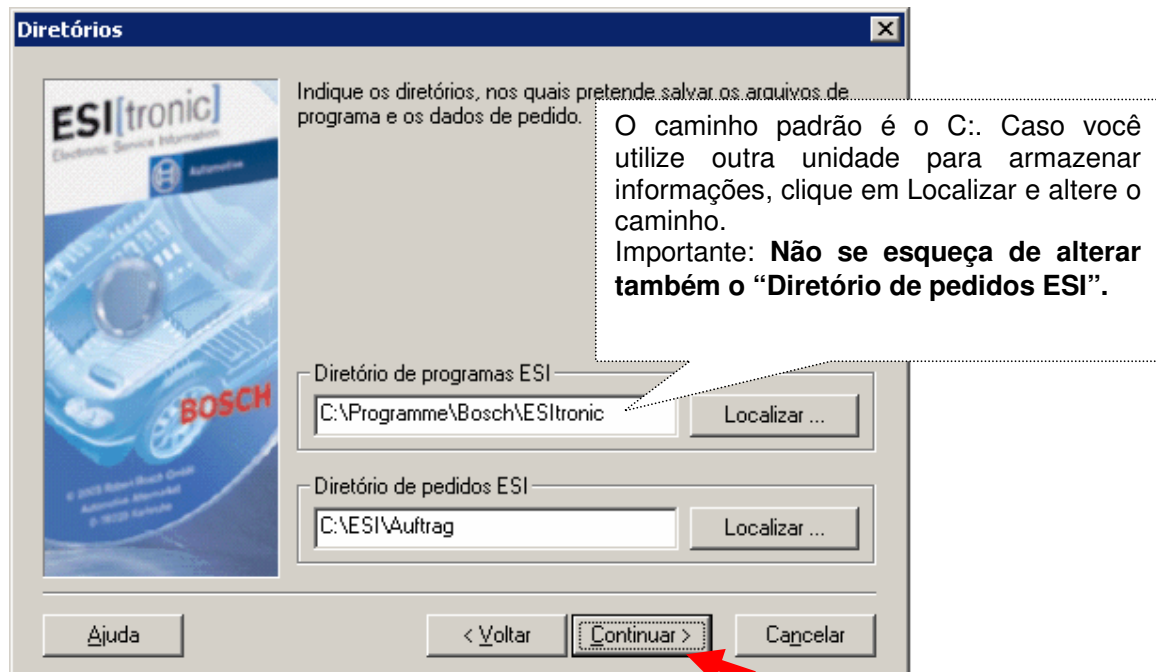


**Passo 6** Selecionar o tipo de instalação: neste caso, “Instalação Rede” e “Servidor (personalizada)” conforme setas 1 e 2 e clique em continuar:



(\*) Se você já sabe os módulos assinados, veja tabela de I-keys no fim desse manual.

**Passo 7** Na próxima tela, o programa indica onde serão gravados os dados, se estiver correto, clique em continuar:



**Passo 8** Clique em “Continuar”, pois a I-key já configura a instalação dos módulos.



**Passo 9** O programa exibirá um resumo das informações de instalação. Clique em “Continuar”:



Pronto o processo de instalação foi iniciado.

Dependendo do DVD utilizado para instalação, durante o processo será exibida uma mensagem na tela solicitando que seja introduzido outro DVD, nesse caso, é só abrir o leitor de DVD e substituir pelo DVD solicitado e dar "OK" na tela.

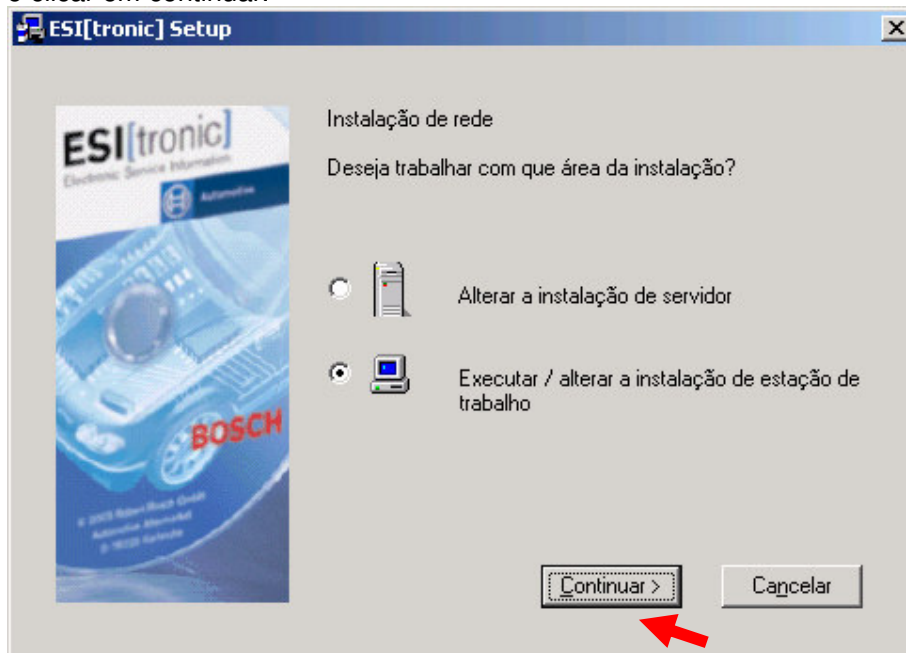
**Passo 10** Após finalizado o processo de instalação, será exibida a tela abaixo, clique em "Terminar":



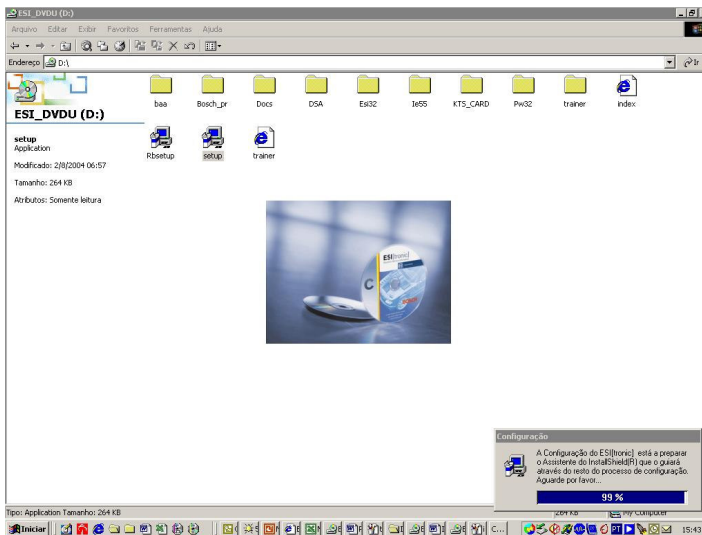
Pronto!! A instalação do seu servidor está pronta!!

**Agora é necessário puxar o ESI para as estações de trabalho:**

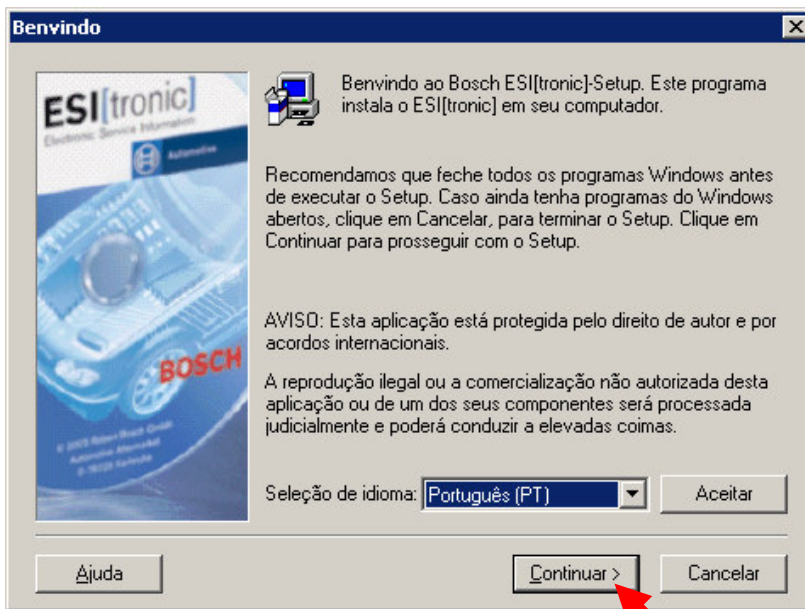
**Passo 11** Para instalar o ESI nas estações de trabalho, mapeie o HD do servidor onde foram gravadas as informações do ESI . Abra a pasta "Bosch", dentro dela abra a pasta "Esi" e execute o Setup. Aparecerá a tela abaixo, selecione a segunda opção e clicar em continuar.



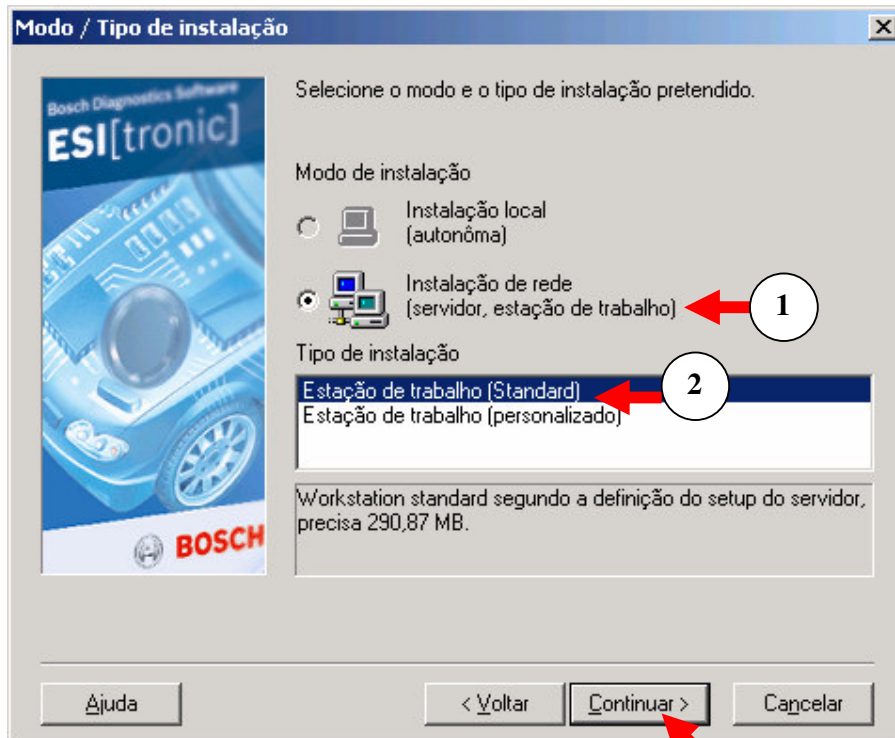
**Passo 12** Aguarde enquanto o ESI verifica a configuração.



**Passo 13** Aqui inicia o processo de instalação. Selecione “Português” e clique em continuar:



**Passo 14** Nessa próxima tela selecionaremos o tipo de instalação, portanto selecionar “Instalação de rede” e “Estação de trabalho (Standard)” como indica as setas 1 e 2 e clicar em continuar:



**Passo 15** A próxima tela é um resumo. Clique em “Continuar”:



Pronto o seu ESI já está instalado.

Terminado o processo de instalação é necessário verificar se possui senha:

1. Abra o ESI[Tronic], selecione “Definições”, “Liberação”, “Executar” e se o campo “código de liberação” estiver em branco, siga os passos abaixo:

2. Há 2 modos de envio de **solicitação de senha**. Escolha o de sua preferência:

· **FAX** – Abra o ESI[Tronic], selecione “Definições”, “Liberação”, “Solicitar”, siga as telas até a impressão do fax e envie para o fax 192103.2192/ 2103.2585. **Obs.:** é necessário citar código de cliente ou razão social. Importante: Certifique-se que os dados de telefone, fax e email estejam corretos, pois usamos esses dados para enviar a senha por email ou entrar em contato quando há alguma dificuldade.

· **E-MAIL** – coloque no e-mail os seguintes dados: ID do computador, que pode ser encontrado no segundo campo em “Definições”, “Liberação”, “Executar” e razão social da empresa. Envie o e-mail para [esi.tronic@br.bosch.com](mailto:esi.tronic@br.bosch.com) com o assunto "Senha para a versão 2007/2".

Cada computador possui um ID diferente por isso, é necessário solicitar uma senha para cada estação de trabalho.

Não recomendamos que a máquina que trabalha com KTS tenha uma instalação em rede porque sabemos que geralmente são equipamentos que são movidos e desligados da rede.

### Tabela de I-keys

Módulos	I-Key				
A	0001	ACDEWWAKP	0F5B	ACWWAK	0F03
ABCDEFWKMP	15FB	ACDEWWAP	035B	ADE	0019
ABCDEFWMP	11FB	ACDW	010B	ADEW	0119
ABCDEWP	115B	ACDWK	050B	ADEWK	0519
ABCDWWAP	134B	ACDWWA	030B	ADEWWA	0319
ABCE	1013	ACDWWAK	070B	ADEWWAM	0399
ABCEM	1093	ACDWWAKP	074B	ADW	0109
ABCEMP	10D3	ACDWWAMP	03CB	ADWK	0509
ABCEWWAK	1713	ACDWWAP	034B	ADWM	0189
AC	0003	ACE	0013	ADWWA	0309
ACD	000B	ACEKM	0493	ADWWAK	0F09
ACDEW	011B	ACEM	0093	AE	0011
ACDEWWAKMP	0FDB	ACEMP	00D3	AEM	0091
ACDEWK	051B	ACEP	0053	AEP	0051
ACDEWM	019B	ACEWMP	01D3	AW	0101
ACDEWP	015B	ACM	0083	AWWA	0301
ACDEWWA	031B	ACMP	00C3	AWWAK	0F01
ACDEWWAK	0F1B	ACP	0043	ADEF	0039
		ACW	0103		

Qualquer dúvida entre em contato com Bosch através do pelo fone: (19) 2103.1354 / 2967, Email: [esi.tronic@br.bosch.com](mailto:esi.tronic@br.bosch.com).

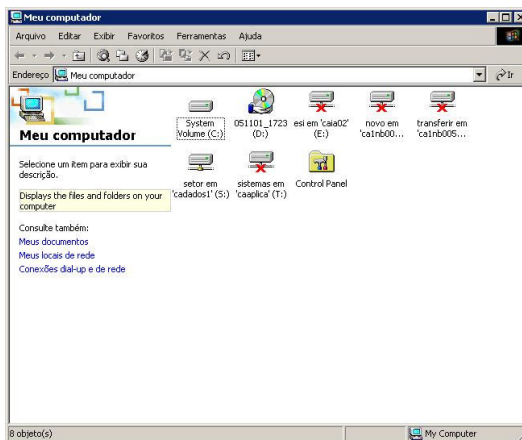
## ANEXO A

Para apagar o ESI siga os passos abaixo:

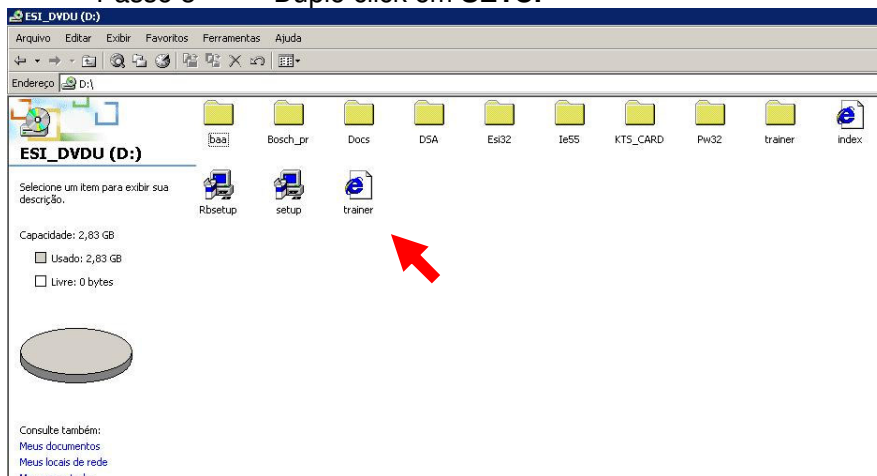
Passo 1: Insira o DVD do último Update, duplo click em Meu Computador.



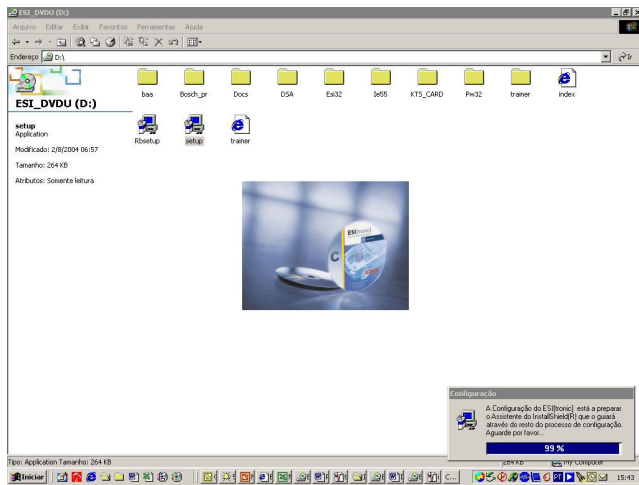
Passo 2 Duplo click em DVD



Passo 3 Duplo click em **SETUP**



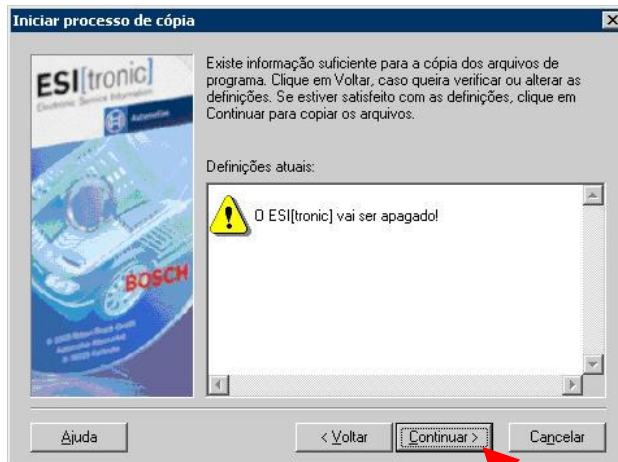
Passo 4 Aguarde. O programa esta se preparando para abrir:



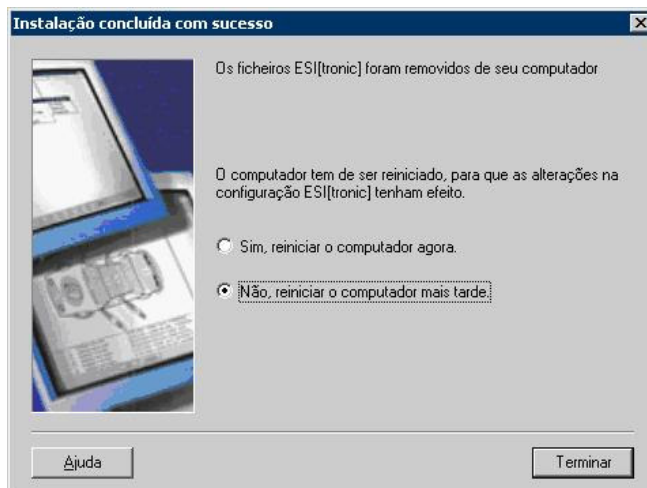
Passo 5 Na tela abaixo, selecione a opção “Apagar a instalação” como indica a seta abaixo e clique em continuar:



Passo 6 Nessa próxima tela, clique em “Continuar” novamente:



Passo 7 Agora inicia o processo de remoção do ESI. Quando finalizado, abrirá a seguinte tela.



Passo 8 Não é necessário reiniciar o computador. Basta clicar em “Não, reiniciar o computador mais tarde” e clicar em “Terminar”.